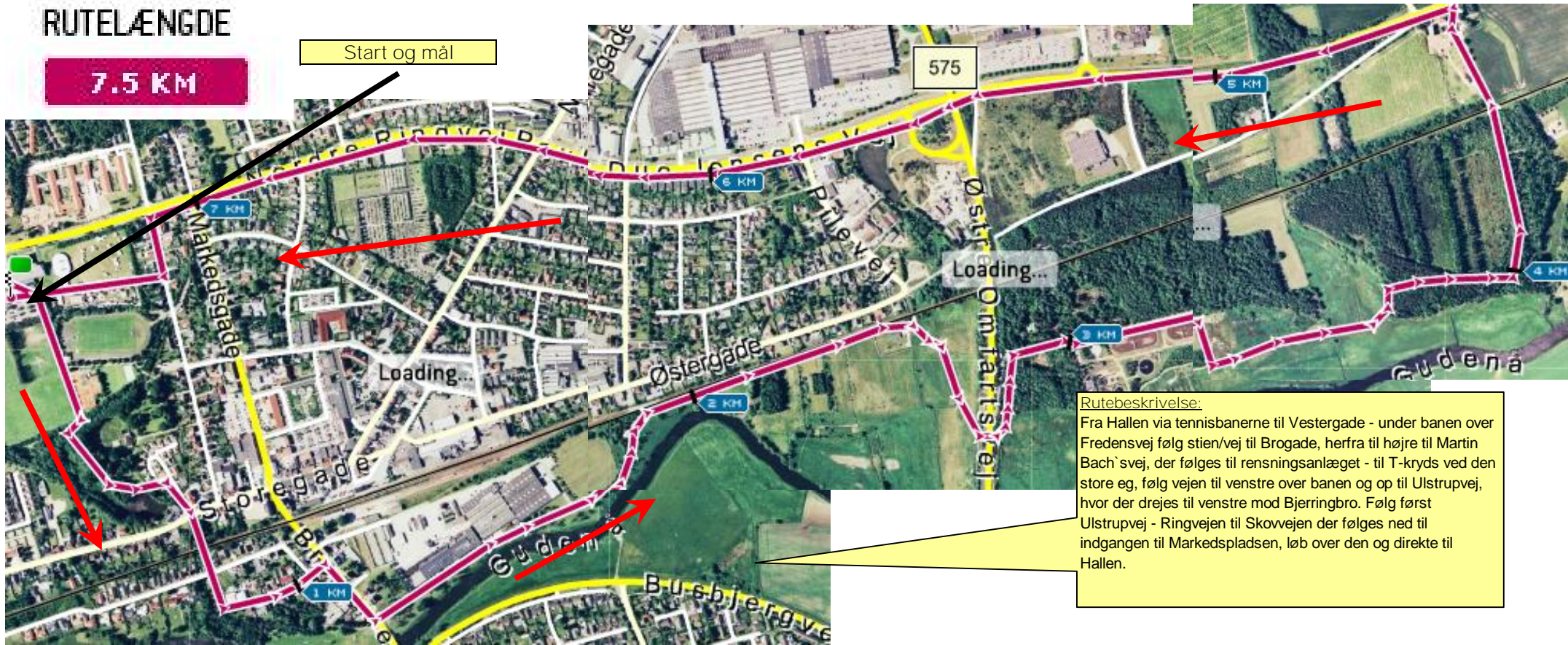


# RUTELÆNGDE

7.5 KM

Start og mål



Rutebeskrivelse:  
Fra Hallen via tennisbanerne til Vestergade - under banen over Fredensvej følg stien/vej til Brogade, herfra til højre til Martin Bach' svej, der følges til rensningsanlægget - til T-kryds ved den store eg, følg vejen til venstre over banen og op til Ulstrupvej, hvor der drejes til venstre mod Bjerringbro. Følg først Ulstrupvej - Ringvejen til Skovvejen der følges ned til indgangen til Markedspladsen, løb over den og direkte til Hallen.