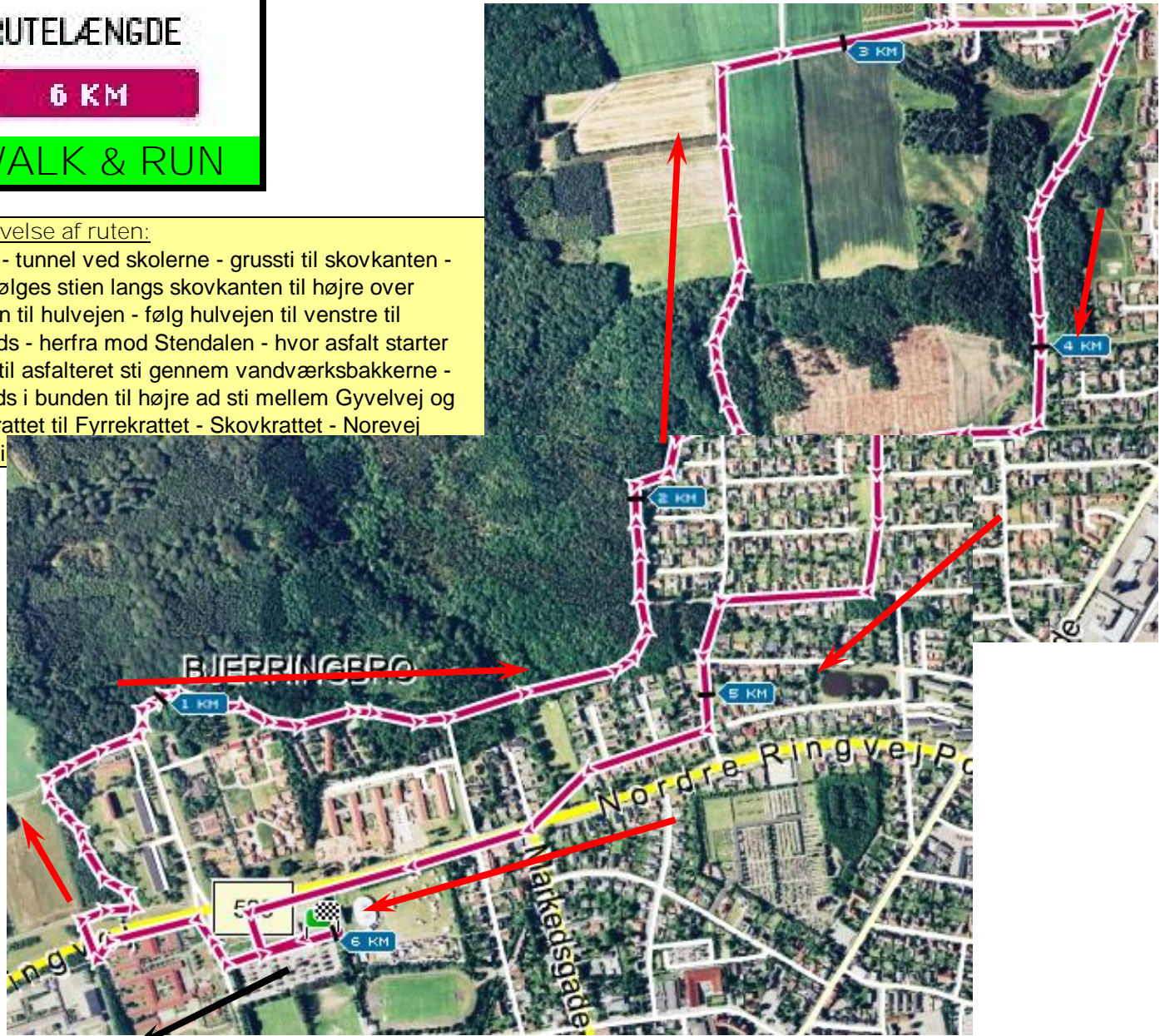


RUTELÆNGDE

6 KM

WALK & RUN

Beskrivelse af ruten:
Hallen - tunnel ved skolerne - grussti til skovkanten -
herfra følges stien langs skovkanten til højre over
bækken til hulvejen - følg hulvejen til venstre til
T - kryds - herfra mod Stendalen - hvor asfalt starter
ligeud til asfalteret sti gennem vandværksbakkerne -
i T kryds i bunden til højre ad sti mellem Gyvelvej og
Skovkrattet til Fyrrekrattet - Skovkrattet - Norevej
sti til Ri



Start og mål v / Hallen