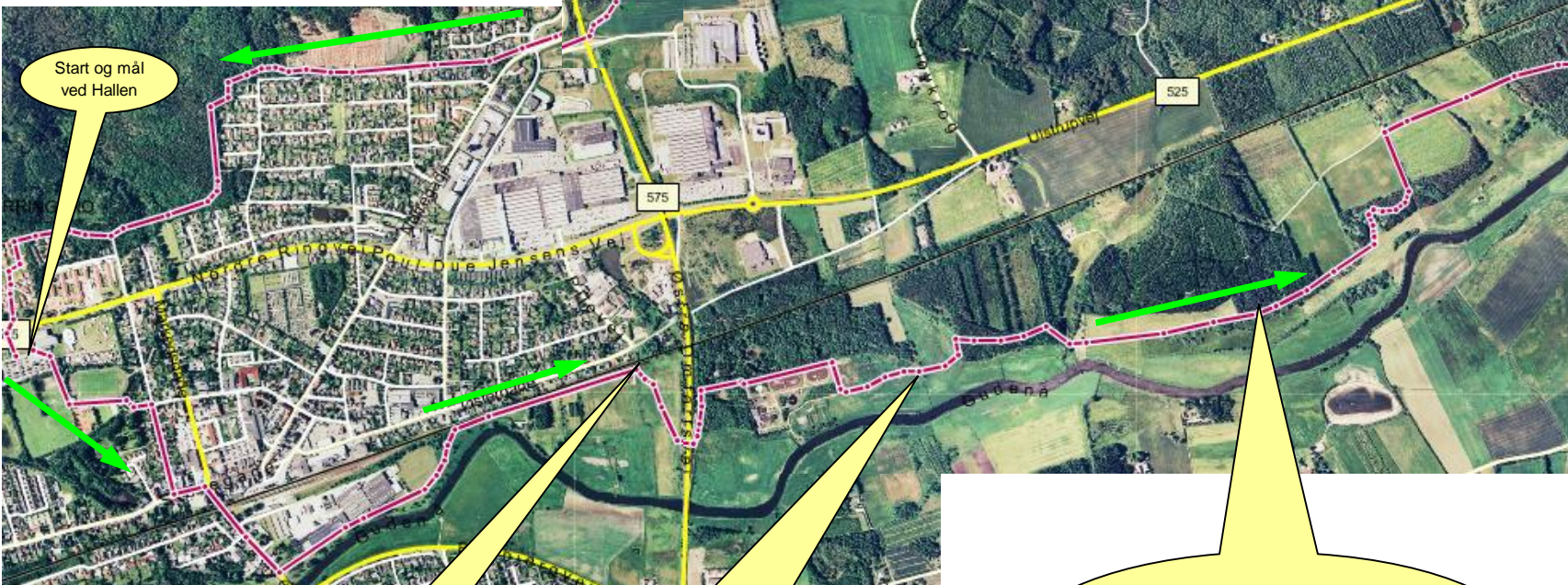
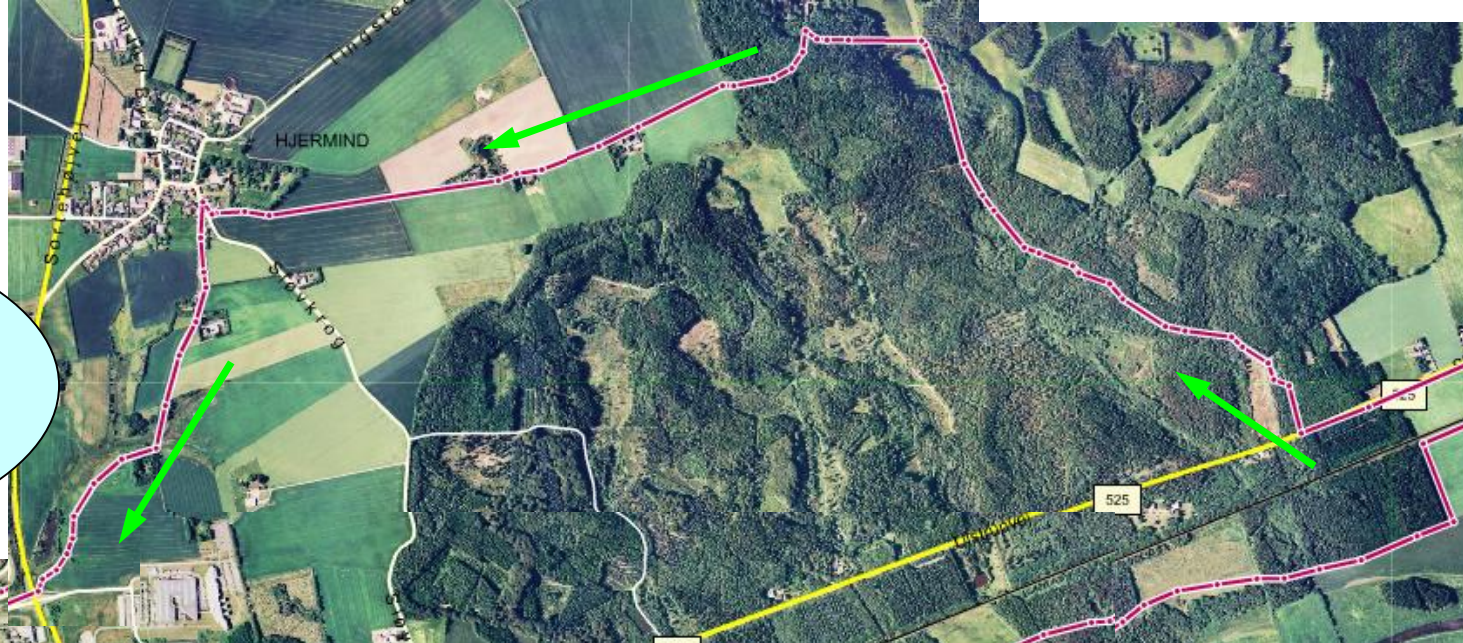


RUTELÆNGDE

15.11 KM

Rutebeskrivelse - 15 km: Start ved Hallen - Skovvejen Vestergade - Tunnel Brogade - B8 til rensningsanlæg til kanoplads forsæt langs åen af skovvej forbi vej der går over banen, kommer til et kort stykke marklignenden skov følg kanten derefter banen til ledet over banen op til Ulstrupvej - til venstre mod Bjerringbro, op gennem skoven ved første skovvej til højre til gård følg herefter vej til Hjermind, og borgmestersti / skovkanten til Hallen.



Start og mål ved Hallen

Rute 2: 6-7 km vend ved bækken efter rensningsanlæg, og samme vej tilbage til tunnel, følg herefter rute 1

Rute 1: 4-5 km drej fra ved tunnel ad Pilevej til Hallen

Rute 3: 9-10 km drej til venstre ved første grusvej efter kanoplads. I T-kryds til venstre forbi Sjelders næste T-kryds til højre over banen og op til gården ved Ulstrupvej. Herefter venstre ad Ulstrupvej / Ringsvejen til Hallen