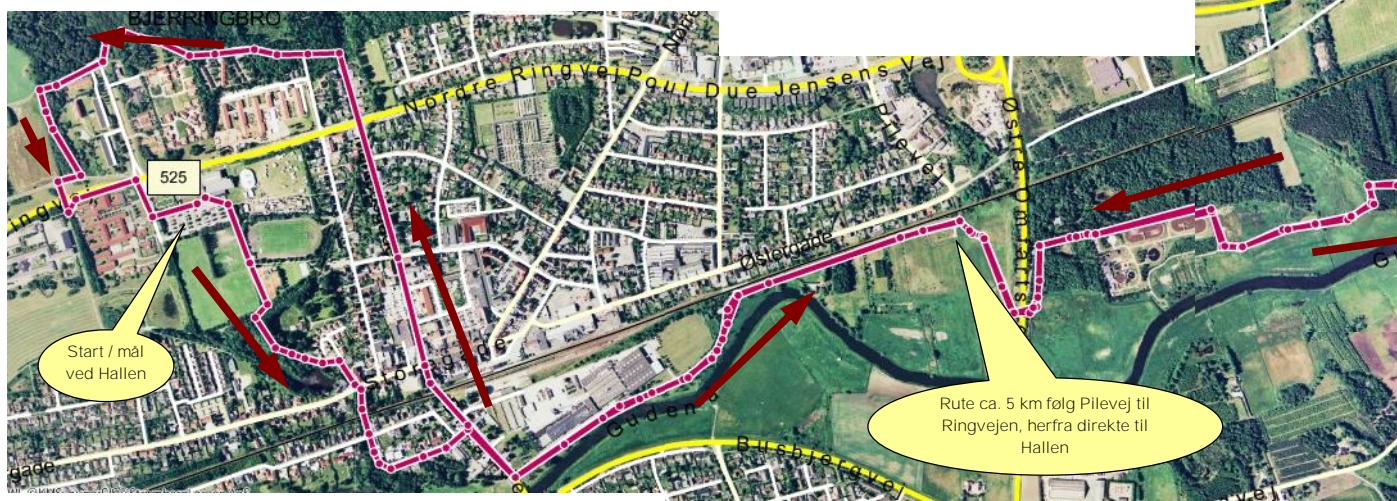


RUTELÆNGDE

14 KM

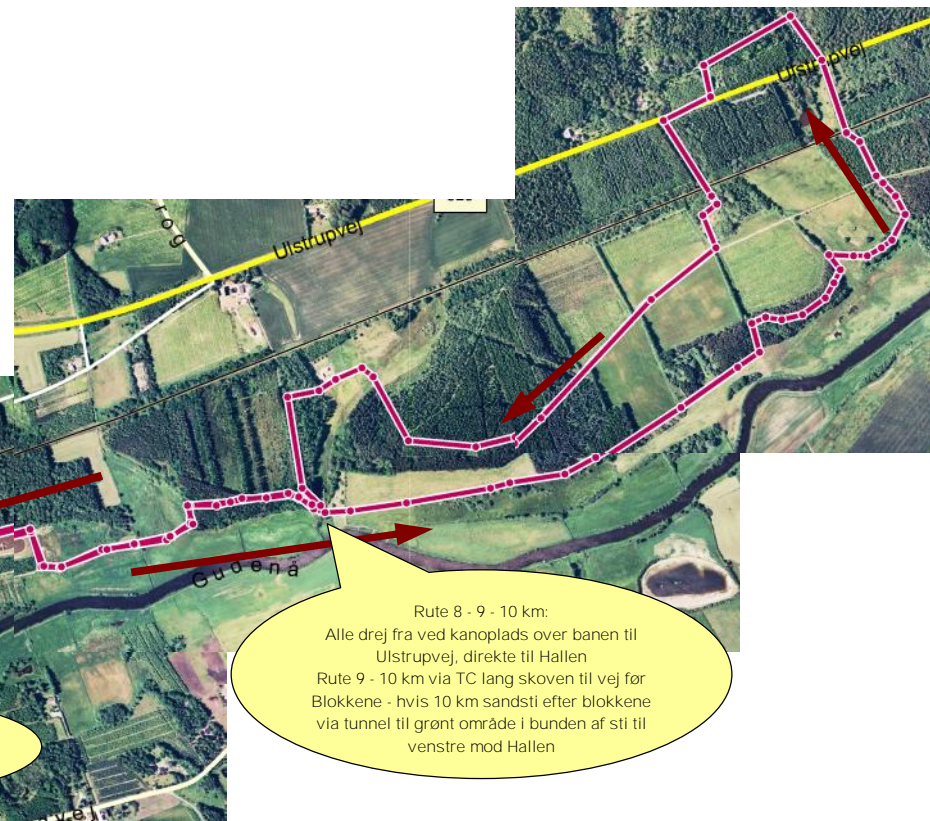
Rutebeskrivelse:

Fra Hallen til Fredensvej/Brogade/B-8/rensningsanlæg videre langs kanoplad til Kjællinghøl (indhegning), herfra over banen og Ulstrupvej, lidt ind i Hjermand Skov, over bæk og følg sti mod vest, ved hus drej til venstre til Ulstrupvej og igen til venstre ad vej under banen, følg vejen forbi sjælders tilbage til rensningsanlæg ad samme vej som ud videre til Hallen ad Brogade / Markedsgade. Ved 0-7 lige ud til skovkanten, ved sti drej til venstre forbi blokkene og igen til venstre ad sandsti til tunnel under Ringvejen, følg Ringvejen til Hallen.



Start / mål ved Hallen

Rute ca. 5 km følg Pilevej til Ringvejen, herfra direkte til Hallen



Rute 8 - 9 - 10 km:
Alle drej fra ved kanoplad over banen til Ulstrupvej, direkte til Hallen
Rute 9 - 10 km via TC lang skoven til vej for Blokkene - hvis 10 km sandsti efter blokkene via tunnel til grønt område i bunden af sti til venstre mod Hallen