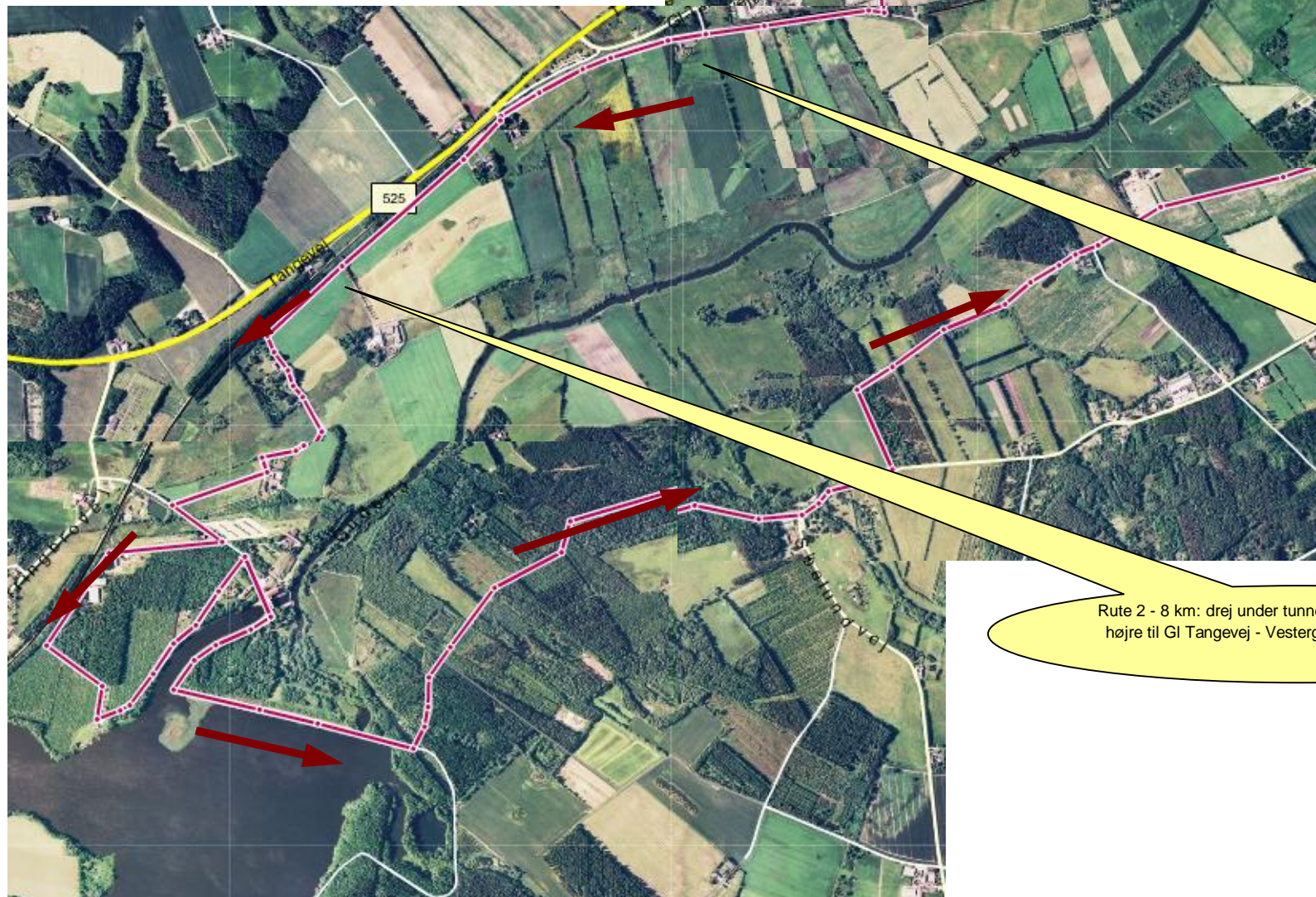


Rutebeskrivelse: Fra Hallen ad cykelsti til Holms sø - Vestergade - Ridecenter - over banen ad grusvej til Tangeværket - rundt om Fiskerlejet til selve Tangeværket, og ud over dæmningen - efter dæmningen følg cykelrute 16 til Skibelundgården her drejes til venstre mod Bjerringbro, ved skov på venstre side følg grusvej til venstre mod åen - ca. 300 m fremme til højre mod Isaksens gård forbi Padkjær til Gudenåvej - ved Brogade til venstre til Vestergade, der følges til Skovvejen drej mod hallen via tennisbanerne.



Start og slut ved Hallen



Rute 1 - 5,5 km: drej fra ved Mosegården over banen, retur via Gl.Tangevej - Vestergade - Skovvejen-Ringvejen til Hallen

Rute 2 - 8 km: drej under tunnel til cykelsti, der følges til højre til Gl Tangevej - Vestergade - resten som rute 1.